

Lederinformation

Naturleder/Anilinleder



JANUAR 2014

WAS IST LEDER ?

LEDER IST EINE DURCH MECHANISCHE BEARBEITUNG UND GERBUNG HALTBAR GEMACHTE TIERHAUT. BEI DER GERBUNG GEHEN DIE GERBSTOFFE EINE CHEMISCHE VERBINDUNG MIT DEM FASERGEFÜGE DER HAUT EIN UND VERNETZEN DIE FASERN DADURCH MITEINANDER. DABEI WIRD DIE HAUT SO VERÄNDERT, DASS SIE DAUERHAFT ELASTISCH BLEIBT UND NICHT VERFAULT .

DIE ZWEI WICHTIGSTEN GERBEARTEN SIND:

1. DIE CHROMGERBUNG: MINERALGERBUNG, INSBESONDER MIT CHROMSALZEN

-> LEDER WIRD IM GEBRAUCH HELLER

2. GERBUNG MIT PFLANZLICHEN UND SYNTHETISCHEN GERBSTOFFEN:

- PFLANZLICHE GERBSTOFFE, z.B. RINDEN, FRÜCHTE, BLÄTTER, HÖLZER...ETC.

- SYNTHETISCHE GERBSTOFFE - KÜNSTLICH NACH DEM MUSTER DES AUFBAUS VON PFLANZLICHEN GERBSTOFFEN HERGESTELLTE PRODUKTE.

-> LEDER WIRD IM GEBRAUCH DUNKLER

LEDER WERDEN IM FASS GEGERBT, DURCHGEFÄRBT UND DANN MIT VERSCHIEDENEN ZURICHTUNGEN BEARBEITET. DIE ART DER ZURICHTUNG REICHT VON DER REINEN ÖL- UND WACHSZURICHTUNG BIS ZUR OBERFLÄCHENPIGMENTIERUNG. DURCH UNTERSCHIEDLICHE BEARBEITUNG WIE BÜGELN, WALKEN USW. ERHALTEN DIE LEDER IHREN EINZIGARTIGEN UNIQUEN CHARAKTER.

UNSERE LEDER ...

UNSERE LEDER WERDEN AUS RINDER- UND WASSERBÜFFELHÄUTEN HERGESTELLT.

DABEI KOMMT AUSSCHLIESSLICH DAS HOCHWERTIGE, ROBUSTE OBERLEDER ZUM EINSATZ. DIESES LEDER GEHÖRT ZU DEN EXKLUSIVSTEN UND WERTIGSTEN BEZUGSMATERIALIEN. IN DER SUMME POSITIVER EIGENSCHAFTEN WIRD ECHTES LEDER VON KEINEM ALTERNATIV EINSETZBAREN MATERIAL ERREICHT. DIE GEBRAUCHSEIGENSCHAFTEN HÄNGEN STARK DAVON AB, WIE NATURBELASSEN DIE LEDER BEARBEITET WURDEN. STARK PIGMENTIERTE TYPEN ERSCHEINEN ZUNÄCHST PFLEGEFREUNDLICHER, ALLERDINGS ZEIGEN SIE BEI WEITEM NICHT GLEICHEN KOMFORT, HAPTİK UND ATMUNGSAKTIVITÄT WIE NATURBELASSENEN LEDER.

ALLE UNSERE LEDER ERFÜLLEN DIE RICHTLINIEN DER DEUTSCHEN GÜTEGEMEINSCHAFT MÖBEL (DGM) UND SIND FREI VON PCP, CFC UND VERBOTENEN AZO- FARBSTOFFEN.



DAS HEISST: UNREGELMÄSSIGKEITEN IN DER OBERFLÄCHENSTRUKTUR SIND KEINE FEHLER.
HIER HAT DIE NATUR IHRE HANDSCHRIFT HINTERLASSEN.

NATURLEDER / ANILINLEDER

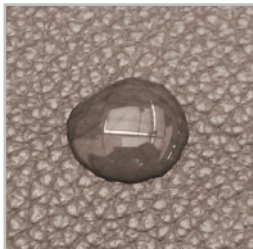
IM GEGENSATZ ZUR EGALISIERENDEN, GEDECKTEN ZURICHTUNG (DECKSCHICHT AUS KUNSTSTOFF) LÄSST DIE ANILIN-ZURICHTUNG DIE NATÜRLICHE STRUKTUR DER LEDEROBERFLÄCHE IN AUSGEPRÄGTEM MASSE ERKENNEN. DAS NARBENBILD BLEIBT NICHT NUR IN VOLLEM UMFANG SICHTBAR, SONDERN ES WIRD INFOLGE DUNKLERER ODER HELLERER FARBTÖNUNG INTENSIV BETONT. DABEI WERDEN AUCH UNREGELMÄSSIGKEITEN IN FORM VON STREIFENBILDUNG DURCH NACKENSTREIFEN UND HALSRIEFEN ODER LEICHT WOLKIGE ABTÖNUNG DER FARBNUANCE BEWUSST IN KAUF GENOMMEN, TEILWEISE SOGAR IM GANGE DER ZURICHTARBEITEN KÜNSTLICH HERVORGERUFEN, UM DAS NATURELLE AUSSEHEN DES LEDERS VERSTÄRKT HERVORZUHEBEN. DURCH VERSCHIEDENE UMWELTEINFLÜSSE BEKOMMT JEDES LEDER SEINE GANZ INDIVIDUELLE KENNZEICHNUNG UND WIRD SOMIT ZUM UNIKAT.

EIGENSCHAFTEN

- HOHE ATMUNGSAKTIVITÄT (DIE POREN WERDEN BEIM FÄRBEPROZESS NICHT VERSCHLOSSEN)
- GUTE HARMONIE MIT DER UMGEBUNGSTEMPERATUR UND LUFTFEUCHTE, DADURCH SEHR ANGENEHM UND WOHLIG IM GEBRAUCH
- LEICHTE FARBUNTERSCHIEDE INNERHALB EINER HAUT, INNERHALB EINER LIEFERUNG UND VON LIEFERUNG ZU LIEFERUNG.
- NICHT SO HOHE LICHTECHTHEITEN WIE BEI GEDECKTEN LEDERN (JE NACH GERBEART KANN SONNENEINSTRALUNG DAS LEDER NACHDUNKELN (BZW. FARBIGES LEDER ETWAS AUSBLEICHEN))
- AUSGEPRÄGTER ZWEITONEFFEKT

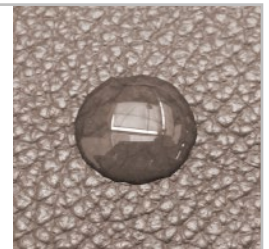
FLÜSSIGKEITSTEST

GEDECKTES LEDER

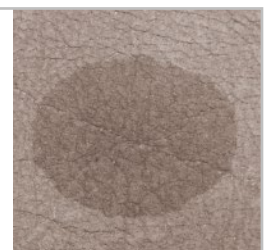
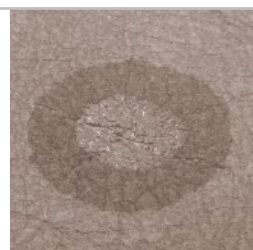
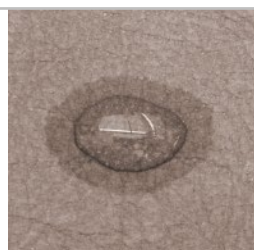
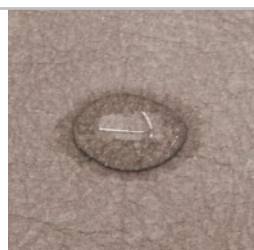
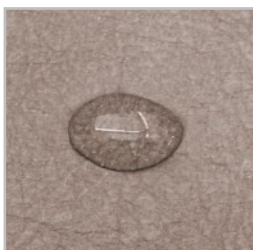


5-Minuten-Vergleich:

Wassertropfen einmal auf gedecktem Leder und einmal auf Natur-/Anilinleder. Nach 5 Minuten ist der Wassertropfen in das Naturleder eingezogen - auf dem gedeckten Leder hat er sich nur etwas rund ausgeformt und würde letztendlich oberflächlich verdunsten, da die Oberfläche versiegelt ist.



NATUR-/ ANILINLEDER



LEDERZUSCHNITT

MIT DEM KAUF EINES POLSTERMÖBELS IN NATURLEDER / ANILINLEDER SIND BESTIMMTE PRODUKTEIGENSCHAFTEN UND VERARBEITUNGSKRITERIEN VERBUNDEN, WELCHE SICH KLAR VON DENEN GEDECKTER / KORRIGIERTER LEDER UNTERSCHIEDEN. BEI DER VERARBEITUNG KORRIGIERTER, GEDECKTER LEDER IST ES MÖGLICH, RELATIV GLEICHMÄSSIGE UND HOMOGENE ERSCHEINUNGSBILDER DER SOFABEZÜGE ZU ERZIELEN. ES TRETEN IN DEN HÄUTEN NUR WENIGE NATURMERKMALE UND FEHLSTELLEN AUF. DADURCH IST ES MÖGLICH EINE SELEKTION ENTSPRECHENDER HAUTSTELLEN BEIM ZUSCHNEIDEN VORZUNEHMEN, INSBESONDERE AUCH BEI GROSSEN ZUSCHNITTEN. ES WERDEN KEINE NENNENSWERTEN VERLUSTE BZW. ABFÄLLE PRODUZIERT.

WERDEN HINGEGEN NATURBELASSENE LEDER VERARBEITET, BESTEHT NAHEZU KEINE MÖGLICHKEIT BESTIMMTE HAUTPARTIEN (INSBESONDERE BEI GROSSEN ZUSCHNITTEN) AUS DEM ZUSCHNITT ZU NEHMEN. SÄMTLICHE HAUTMERKMALE SIND SICHTBAR UND MEHR ODER WENIGER HOMOGEN ÜBER DIE GANZE HAUT VERTEILT. DADURCH WIRD, IM GEGENSATZ ZU KORRIGIERTEM LEDER, EINE VERARBEITUNG SÄMTLICHER NATURMERKMALE UNABDINGBAR.

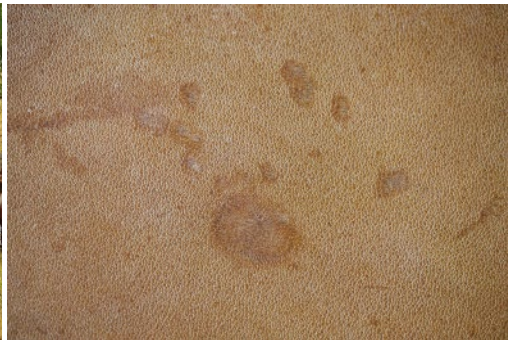
BEISPIEL (FOTO) ANHAND EINES TYPEN 257/258 (ANBAUSOFA 2,5-SITZ). INSGESAMT 22 TEILE MÜSSEN FÜR DEN BEZUG AUS MEHRERN LEDERHÄUTEN AUSGESCHNITTEN WERDEN. EINE LEDERHAUT IST IM DURCHSCHNITT 3,5 - 5 qm GROSS.



PFLEGE

- BITTE DAS SOFA REGELMÄSSIG MIT EINEM HANDFEUCHTEN TUCH ABSTAUBEN .
- BITTE STETS VOR WÄRMEQUELLEN UND DIREKTER SONNENEINSTRALUNG SCHÜTZEN.
- VERSCHMUTZUNG DURCH FLÜSSIGKEITEN MIT SAUGFÄHIGEM TUCH ODER PAPIER ABTUPFEN - NICHT REIBEN !
- VERSCHMUTZUNG DURCH SPEISEN UND FETTE MIT TUCH SANFT ABNEHMEN. ZURÜCKBLEIBENDE FETTFLECKE NICHT WEITER BEHANDELN, DA DIESE ALLMÄHLICH IN DAS LEDER EINZIEHEN UND DANN KAUM MEHR SICHTBAR SIND!
- JEDE PFLEGE UND VOR ALLEM DER EINSATZ DER VORGEGEHENEN MITTEL SOLLTE IMMER ERST VORSICHTIG AN EINER NICHT SO SICHTBAREN STELLE GETESTET WERDEN.
- DIE MECHANISCHE EINWIRKUNG DURCH REIBEN AUF DEM LEDER IST SO GERING WIE MÖGLICH ZU HALTEN.
- DIE BEHANDLUNG MIT EINEM GEEIGNETEN PFLEGEMITTEL (WENN NÖTIG !) ERFOLGT GROSSFLÄCHIG UM WOLKEN- UND RANDBILDUNGEN ZU VERMEIDEN. BITTE AUCH HIER EIN WEICHES, WEISSES BAUMWOLLTUCH VERWENDEN! DIE OBERFLÄCHE NACH DEM ABTROCKNEN LEICHT UND OHNE FESTEN DRUCK ABREIBEN.

NATURMERKMALE



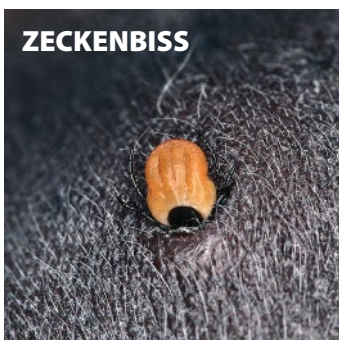
NATÜRLICHE, UNKORRIGIERTE NARBEN UND STRUKTURUNTERSCHIEDE



HAUTPARASITEN WIE RÄUEMILBEN, LÄUSE UND HAARLINGE KÖNNEN BEI STARKEM BEFALL DIE HAUTOBERFLÄCHE VERÄNDERN. DIESE VERNARBUNG IST SEHR FEIN, ABER FLÄCHIG UND BETROFFENE STELLEN WIRKEN KRISSELIG UND UNEBEN, WAS ABER KEINE QUALITÄTSMINDERUNG DARSTELLT.



GABELSTICHE KÖNNEN BEI STALLARBEITEN ENTSTEHEN



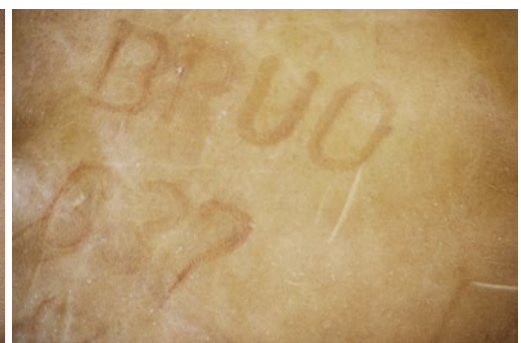
ZECKENBISS ERSCHENEN ALS KLEINE RUNDLICHE NARBEN AUF DEM LEDER



HORNSTÖSSE WERDEN DURCH KÄMPFE MIT ARTGENOSSEN HERVORGERUFEN UND KÖNNEN GRÖSSERE, OFFENE ODER GESCHLOSSENE NARBEN HINTERLASSEN



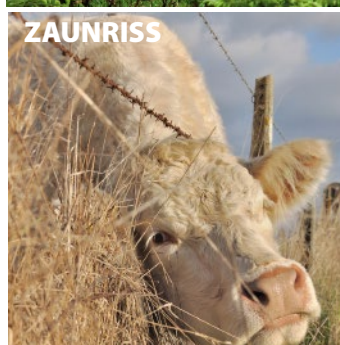
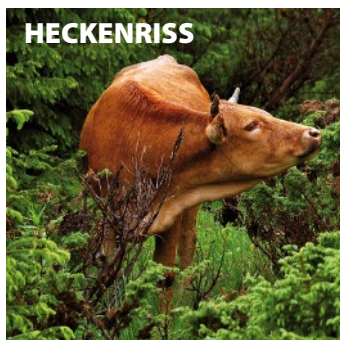
MASTFALTEN SIND EIN NORMALES PHÄNOMEN UND BEEINTRÄCHTIGEN DEN WERT DES LEDERS NICHT. SIE ENTSTEHEN IM HALS- UND BAUCHBEREICH, WO BEI RINDERN DIE BINDEGEWEBSFASERN LÄNGER SIND. DIES IST EIN ZEICHEN DES ECHTEN MATERIALS.



BRANDZEICHEN FINDET MAN BEI WILDWARE / WEIDEHALTUNG V.A. IN ÜBERSEE. IN EUROPA JEDOCH NUR NOCH SELTEN. HIER HABEN DIE TIERE MEIST OHRMARKEN.



DUNGSTELLEN ENTSTEHEN IM LEDER, WENN EXKREMENTE ZU LANG AUF DER HAUT KLEBEN BLEIBEN. DIE POREN VERGRÖSSERN SICH, WEIL DIE HAUT AN DIESER STELLE STÄRKER SCHWITZT.



HECKEN-, ZAUNRISS ENTSTEHEN DURCH VERLETZUNGEN AN SCHARFEN PFLANZENTEILEN, DORNEN ETC ..., ODER STACHELDRAHT.

WEITERE GRÜNDE FÜR EINE VERÄNDERTE OBERFLÄCHENSTRUKTUR:

- AUCH TIERE KÖNNEN OPERATIONS NARBEN HABEN, DIESE SIND DANN AUCH IM LEDER SICHTBAR
- KONSERVIERUNGSSCHÄDEN (DURCH UNZUREICHENDE HALTBARMACHUNG NACH DEM ABZIEHEN, BAKTERIEEINFLUSS ODER SALZFLECKEN)
- NARBEN DIE DURCH DEN BEFALL VON DASSELFLIEGEN ENTSTEHEN
- HAUTPILZE (FLECHTEN) KÖNNEN DIE HAUTSTRUKTUR VERÄNDERN
- STRIEGELRISS (SIND I. D. R. NUR OBERFLÄCHLICHE VERLETZUNGEN, DIE LINIENFÖRMIG IN GLEICHER RICHTUNG VERLAUFEN)
- VERLETZUNGEN, DIE BEI DER ENTHÄUTUNG ENTSTEHEN (DIE FLÄCHENAUSBEUTE WIRD DURCH FALSCHES SCHNITTFÜHRUNG REDUZIERT ODER ES ENTSTEHEN NARBENPLATZER DURCH ZU STARKEN KRAFTAUFWAND BEI MASCHINELLER ENTHÄUTUNG)

ALLE OBEN AUFGEFÜHRTE MERKMALE UNSERER NATURLEDER SIND ZEICHEN SEINER ORIGINALITÄT, SIND NICHT QUALITÄTSMINDERND UND FINDEN STRIKTEN EINZUG IN DER VERARBEITUNG UNSERER PRODUKTE. DAS MÖBEL WIRD SOMIT ZU EINEM UNVERWECHSELBAREN EINZELSTÜCK, BEZOGEN MIT LEDER IN SEINER NATÜRLICHSTEN ERSCHEINUNGSFORM.

